

Dergimizin Aralık 2011 sayısında 274-277 sayfalarda yer alan “Konjenital Retinal Makrodamar” başlıklı makalede “Figure 2a,b” yayın aşamasında mükerrer basılmıştır. Yapılan teknik hatadan dolayı tüm yazarlarımızdan ve siz değerli okurlarımızdan özür dileriz. Aşağıda makalenin özet ve 2. sayfasında yer alan Figure 2a,b ve alt yazılarını düzeltir, dikkatinize sunarız.

Yayın Kurulu

## Congenital Retinal MacrovesSEL

### Konjenital Retinal Makrodamar

Cemile ÜÇGÜL ATILGAN<sup>1</sup>, Dilek GÜVEN<sup>2</sup>

Case Report

Olgu Sunumu

#### ABSTRACT

Congenital retinal macrovesSEL is a rare condition in which anomalous retinal vessels cross the macula. Visual impairment may result if the anomalous vessel pass across the foveola, if foveolar cysts form, or if hemorrhage occurs. A 13 year-old male patient has an anomalous retinal vein that traversed the horizontal raphe without involving the foveola. In this case report, we present the fundus fluorescein angiography, optical coherence tomography evaluations of this patient with classical characteristics of congenital abnormal macrovesSEL and normal vision.

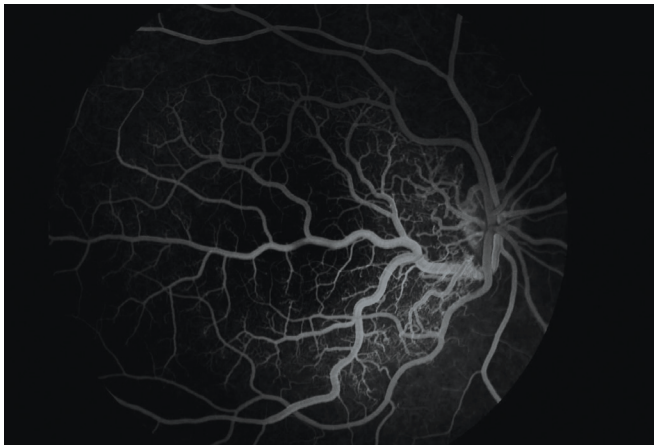
**Key Words:** Congenital abnormal macrovesSEL, macula, optical coherence tomography.

#### ÖZ

Konjenital retinal makrodamar, maküladan geçen anormal retinal damarlar olarak bilinen nadir görülen bir hastalıktır. Anormal damar eğer foveoladan geçerse, foveolar kist formu oluşturursa, hemoraji meydana gelirse görme bozukluğu ile sonuçlanabilir. Bu makalede foveola hariç, horizontal rafeyi geçen anormal retinal vene sahip 13 yaşındaki bir erkek hastadan bahsedilmektedir. Görmesi etkilenmemiş olan ve konjenital makrodamarın karakteristik özelliklerini sergileyen bu hasta, anjiyografi ve optik koherens tomografi ile değerlendirilmiştir.

**Anahtar Kelimeler:** Konjenital retinal makrodamar, maküla, optik koherens tomografi.

Ret-Vit 2011;19:274-277



**Figure 2a,b:** Fundus fluorescein angiography of right eye revealed a venous congenital retinal macrovesSEL with multiple tiny abnormal arteriovenous communications and showed early filling and delayed emptying. There was no leakage or ischemia (a). In the left eye there were twining of tiny branches on the retinal veins (b).